

## Häfele Free space 1.11 – pro standardní aplikace s úchytkou

Pro jednoduché klopny ze dřeva nebo s hliníkovým rámečkem, od šířky rámečku 45 mm



- > Rozsah použití: Pro standardní aplikace s výškou čela do 650 mm
- > Materiál: Tělo: Plast, čelní kování a podpěrná páčka: Ocel
- > Povrchová úprava/barva: Čelní kování a podpěrná páčka: Nikl nebo černá (s černým tělem)  
tělo: Bílá, světle šedá, antracit nebo černá
- > Úhel otevření: 90° nebo 107°
- > Nastavení: Výška, strana, úhel sklonu, přídržná síla
- > Montáž: Kování k přišroubování předmontovanými Eurošrouby, připevnění předního panelu bez nářadí, k nasunutí na předmontované upevňovací šrouby

### Obsah balení

- 1 Sada výklopného kování (1 ks levý/pravý)
- 4 Upevňovací šrouby pro čelní panel
- 1 Montážní návod s papírovou vrtací šablonou pro boční panel

Model	Bílá	Světle šedá	Antracit	Černá
B	372.27.700	372.27.500	372.27.350	372.27.300
C	372.27.701	372.27.501	372.27.351	372.27.301
D	372.27.702	372.27.502	372.27.352	372.27.302
E	372.27.703	372.27.503	372.27.353	372.27.303
F	372.27.704	372.27.504	372.27.354	372.27.304

Balení: 1 nebo 25 kusů

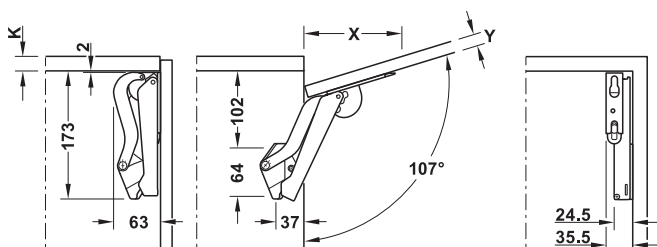
### Upozornění při objednání

Výběr výklopného kování pro čelní panely s úchytkou závisí na výšce korpusu a hmotnosti klopny včetně úchytky. Pro výběr modelu použijte tabulku s ukázkovými hodnotami.

Pro čelní panely s hliníkovým rámečkem od šířky 45 mm objednejte vhodnou sadu šroubů 372.27.600.

V případě pochybností doporučujeme použít silnější model kování.

### Plánování



Tloušťka čelního panelu Y mm	16	18	19	22	24	26	28
Rozměr X mm (při tloušťce horního panelu korpusu 16 mm)	117	110	107	96	90	83	76

Tabulka ukázkových hodnot pro výběr správného modelu založená na výšce korpusu a hmotnosti klopny včetně úchytky

Model Häfele Free space 1.11	B	C	D	E	F
<b>Výška korpusu mm</b>	<b>Hmotnost klopny kg</b>				
225	2,3–4,3	3,8–7,1	6,4–9,3	9,2–13,4	13,4–19,1
250	1,9–3,9	3,4–6,4	5,8–9,1	8,3–12,6	12,1–17,2
275	1,9–3,5	3,1–5,8	5,3–8,2	7,5–12,0	11,0–15,6
300	1,7–3,2	2,8–5,3	4,8–7,5	6,9–11,0	10,1–14,3
325	1,6–3,0	2,6–4,9	4,4–7,0	6,4–10,2	9,3–13,2
350	1,5–2,8	2,4–4,6	4,1–6,5	5,9–9,5	8,6–12,3
375	1,3–2,6	2,2–4,3	3,8–6,0	5,5–8,8	8,1–11,4
400	1,2–2,4	2,1–4,0	3,6–5,6	5,2–8,3	7,6–10,7
425	1,1–2,3	2,0–3,8	3,4–5,3	4,9–7,8	7,1–10,1
450	1,0–2,1	1,9–3,5	3,2–5,0	4,6–7,3	6,7–9,5
475	1,0–2,0	1,8–3,4	3,0–4,7	4,3–7,0	6,4–9,0
500	0,9–1,9	1,7–3,2	2,9–4,5	4,1–6,6	6,0–8,6
525	0,9–1,8	1,6–3,0	2,7–4,3	3,9–6,3	5,7–8,2
550	0,8–1,7	1,5–2,9	2,6–4,1	3,7–6,0	5,5–7,8
575	0,8–1,7	1,4–2,8	2,5–3,9	3,6–5,7	5,2–7,4
600	0,8–1,6	1,4–2,7	2,4–3,7	3,4–5,5	5,0–7,1
625	0,7–1,5	1,3–2,5	2,3–3,6	3,3–5,3	4,8–6,8
650	0,7–1,5	1,3–2,4	2,2–3,5	3,2–5,1	4,6–6,6

Informace ► FF 4.159

Příslušenství a pomůcky pro zpracování ► FF 4.162